

LES MODS ACTIFS

au cœur du renouvellement de Strasbourg

CONTEXTE ET ENJEUX

Parmi les premières villes à réintroduire le tramway, il y a une vingtaine d'années, Strasbourg dispose aujourd'hui du premier réseau en France. Toutefois confronté à des problèmes de pollution atmosphérique, la Communauté Urbaine de Strasbourg a poursuivi ses efforts en matière de développement des moyens de transports alternatifs à la voiture, notamment en promouvant les modes actifs, conjointement au lancement des Plans de Protection de l'Atmosphère en 2008.

Aujourd'hui, Strasbourg est devenu la première ville cyclable française, avec près 500 km d'itinéraires pour vélo, suite à une politique volontariste en matière de déplacements urbains, de santé et de développement durable, qui a aussi re-questionné la place du piéton au sein de l'espace public.

Il s'agit à travers cette fiche de rendre compte des leviers qui ont été mobilisés pour renouveler le territoire autour de ces modes actifs.

Territoire concerné et échelle de projet

Territoire : ville de 545 245 habitants.

Echelle de Projet : quartier, rayonnement sur la ville.

Type de renouvellement urbain

- Requalification.
- Intensification.

État d'avancement

- Réalisé.

RÉPONSES APPORTÉES AUTOUR DE LA PRATIQUE DE LA MARCHÉ À PIED

La dernière enquête "ménages déplacements" a confirmé l'importance de la marche à Strasbourg, et notamment des déplacements inférieurs à 1km. Adopté en 2012, le plan piéton de la Ville de Strasbourg répond à ces attentes en proposant une vision stratégique unifiée, mettant en cohérence les différents documents de planification, et qui s'applique à toute nouvelle opération de voirie ou d'urbanisme. Ci-dessous une sélection non-exhaustive des actions urbanistiques du plan piéton :

1. Renforcer la place accordée aux piétons dans l'espace-rue

Le développement de la marche nécessite un territoire adéquat, caractérisé par un espace conséquent réservé aux piétons. La nouvelle charte d'aménagement des espaces publics de la Ville, mise en œuvre lors de projets de rénovation des voies publiques, tend vers 50% de l'espace public de façade à façade consacré aux piétons/vélos.

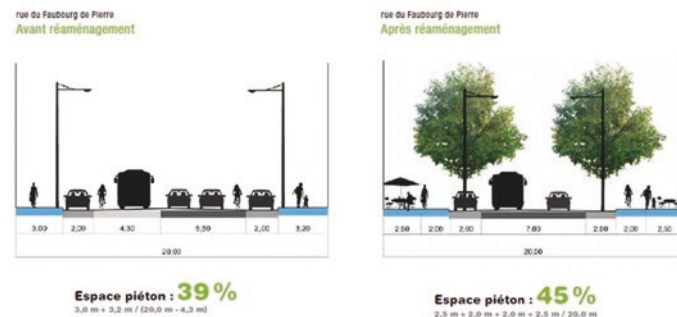


Figure 54 : Plan piéton Strasbourg

Source : <http://media.strasbourg.eu/alfresco/d/a/workspace/SpacesStore/9f385910-d805-4864-8ba4-61950febde25/plan-pieton.pdf>

© Communauté urbaine de Strasbourg

2. Utiliser les documents d'urbanisme pour (re)constituer une trame urbaine favorable à la marche

Afin que la marche se développe dans les villes, la trame viaire praticable à pied doit être aussi fine que possible. Une maille optimale se situe à environ 100m de côté pour une ville comme Strasbourg.

Cet objectif implique l'obligation de prévoir dans le règlement du PLU une perméabilité piétonne dans le cas de voiries routières en impasse et l'intégration au bilan financier des ZAC, de la réalisation des éventuels franchissements vers le reste du territoire.

3. Créer un réseau piétonnier magistral reliant les centralités des quartiers

Afin de résorber les discontinuités des cheminements, le plan piéton prévoit la réalisation d'un réseau magistral favorable aux piétons liant de façon directe les centralités de quartier distantes de moins de deux kilomètres. Il servira de référence pour promouvoir la marche à pied et illustrer la philosophie du plan piéton : à savoir 50% d'espace pour les piétons, traitement des nœuds, traitement des franchissements.

LES MODES ACTIFS

au cœur du renouvellement de Strasbourg

RÉPONSES APPORTÉES AUTOUR DE LA PRATIQUE DU VÉLO

Afin de conforter sa politique cyclable, la CUS a révisé en 2011 son schéma directeur vélo, avec pour objectifs d'améliorer la structure du réseau principal.

En effet, le réseau cyclable de la CUS est aujourd'hui très développé, comptant 540 km d'aménagements réalisés au gré des projets de renouvellement de la voirie et de l'insertion des lignes de tramway, mais son maillage structurant reste incomplet et sa lisibilité perfectible.

Création du réseau cyclable à haut niveau de services Vélostras

Outre diverses actions pour améliorer la performance et la lisibilité du réseau global (traitement des coupures physiques, travail sur la signalétique,...), le projet d'un réseau vélo express vise la création d'un réseau d'autoroutes pour vélos afin de rallier facilement le centre-ville à partir des quartiers et communes périphériques à 20 kilomètres par heure environ, et inversement.

Vélostras est un projet de vélo à haut niveau de service unique en France qui se compose de 9 itinéraires radiaux allant de la seconde couronne jusqu'au centre-ville et de trois itinéraires circulaires totalisant 130 km. Il est composé en grande partie d'itinéraires existants, dont certains sont à réaménager, car ne répondant pas au niveau de service défini, d'autres sont à aménager, car manquants. Avec, un tronçon de 500 m la seconde rocade sera également réaménagée suite à un important projet urbain. L'itinéraire du canal de la Marne au Rhin (15 km) sera réaménagé sur la période 2015/2016 (élargissement, éclairage, meilleurs connexions au tissu urbain...). Les autres itinéraires suivront sur la période 2017/2020.

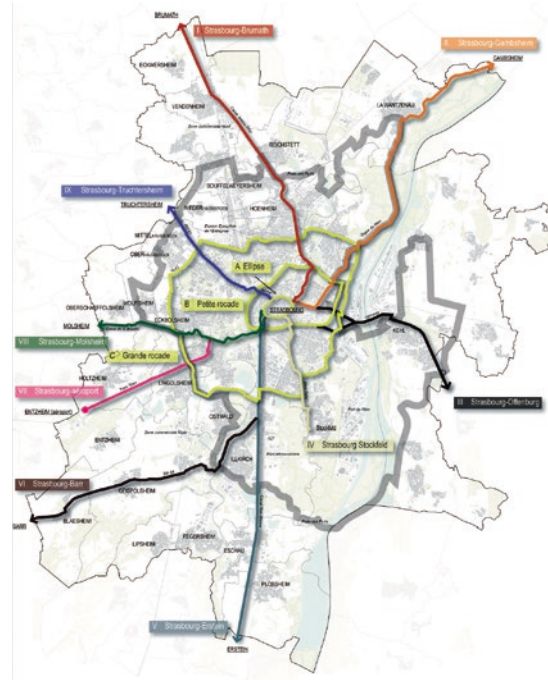


Figure 55 : Plan vélo Strasbourg

Source : <http://media.strasbourg.eu/alfresco/d/a/workspace/SpacesStore/ce0e7041-efba-452f-9d26-7bae99e1f22f/velo-stras.pdf>
© Communauté urbaine de Strasbourg

POINTS À CONSIDÉRER POUR REPRODUCTIBILITÉ

Facteurs de réussite

- La mobilisation de différents outils stratégiques (schéma directeur des transports collectifs, schéma directeur vélo, plan piéton,...) pour planifier et aménager l'espace public en faveur des modes actifs.
- Une action ne limitant pas à l'urbanisme : organisation d'événements, développement de services de proximité, actions de communication, création d'un code de la rue...
- Le cadrage par une charte de l'aménagement et de l'habitat durables et un référentiel, la déclinant, permettant de mobiliser les acteurs et d'encadrer les opérations de renouvellement.

Points de vigilance

La dynamique de développement des modes doux à Strasbourg est favorisée par un contexte régional marqué par une forte pratique des modes actifs : proximité de l'exemplarité en la matière des villes d'Allemagne et des pays du Nord de l'Europe.

Lien avec d'autres chapitres du cahier

- Agir sur l'espace public.

Pour en savoir plus :
<http://www.strasbourg.eu/>