

FICHE
RETOUR
D'EXPÉRIENCE
n°15

BIODIVERSITÉ

PLU DE HAGUENAU,

une TVB qui dessine la ville de demain

CONTEXTE ET ENJEUX

L'élaboration du PLU de Haguenau s'est effectuée concomitamment à celle du SCoT. Le PLU a bénéficié des analyses stratégiques et fonctionnelles menées à l'échelle du SCoT et des études techniques réalisées à l'échelle de la commune.

Un Plan de Mise en Valeur de l'Environnement (PMVE) a accompagné l'élaboration du PLU et a permis d'intégrer les enjeux environnementaux et les associer aux enjeux de développement, de densification et d'économie foncière définis par le SCoT.

Echelle de projet

Commune : 34 280 habitants, 182 km²

État d'avancement

PLU approuvé.

CONTENU DU PROJET

- Concilier développement et préservation de l'environnement

Le PLU a bénéficié des investigations de terrain réalisées pour le Plan de Mise en Valeur de l'Environnement (PMVE). Cela a permis d'associer démarche environnementale et réflexions sur l'accueil d'activités en urbanisation nouvelle, un projet de quartier et un projet d'infrastructure routière.

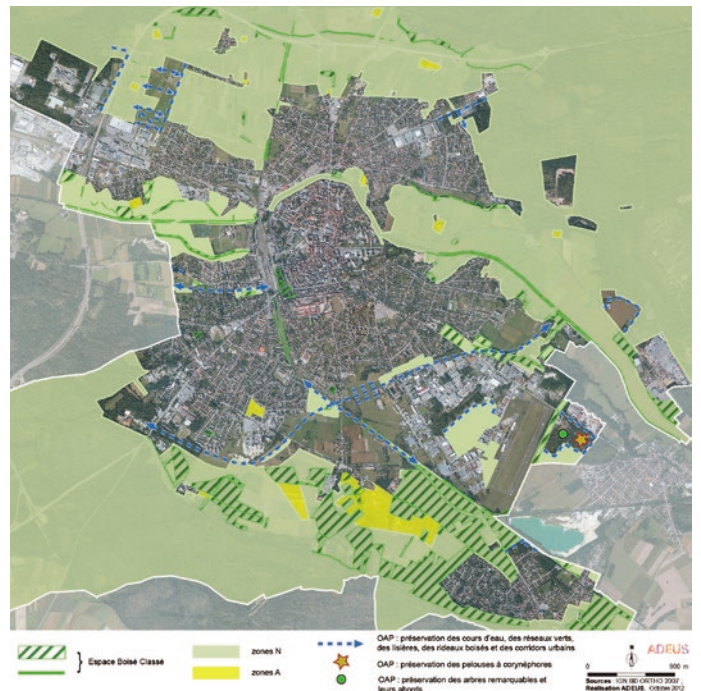
Dans chaque secteur d'extension potentielle, les sites les plus favorables à l'urbanisation ont été identifiés et des mesures de réduction forte des impacts des projets ont été intégrées dans le PLU par les orientations d'aménagement, les choix de zonage et les choix réglementaires.

- Assurer la multifonctionnalité de la trame verte et bleue

La TVB a été définie pour préserver les espaces naturels et agricoles ainsi que la biodiversité, limiter l'étalement urbain et adapter le territoire au changement climatique.

C'est aussi un support d'aménités urbaines et de lien social. La trame offre un réseau d'espaces naturels, d'espaces verts et d'espaces de loisirs reliant la plupart des quartiers. Les jardins privés et les cœurs d'ilots participent à la trame verte et sont préservés par le PLU. Les corridors situés sur les emprises foncières appartenant par exemple à la SNCF ou à l'armée sont également pris en compte.

Les espaces n'appartenant ni à la TVB ni aux espaces urbanisés sont les espaces d'urbanisation future, ils révèlent la forme future de la ville, préservant la TVB.



Outils de préservation de l'environnement - Source : ADEUS

FICHE
RETOUR
D'EXPÉRIENCE

n°15
suite

BIODIVERSITÉ

PLU DE HAGUENAU,

une TVB qui dessine la ville de demain

- Favoriser la protection des espèces par un programme agro-environnemental

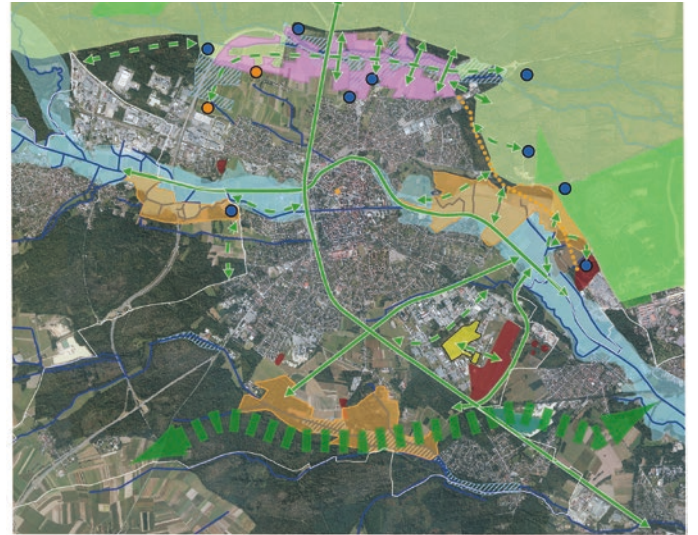
La prise en compte des zones Natura 2000 dans le PLU a donné lieu à la constitution d'un programme agro-environnemental communal. Il permet aux agriculteurs de mettre en œuvre, dans ces zones, des mesures de gestion appropriées favorables aux espèces ou milieux à protéger.

Des actions de communication ont été menées auprès des élus des communes concernées par ces zones et auprès des agriculteurs et du public.

La démarche a abouti à la conclusion de contrats Natura 2000 avec les agriculteurs sur 75,2 des 143 ha envisageables pour préserver ces zones.

- Anticiper sur les modes de gestion des zones naturelles

La Ville a effectué un test de remise en état d'une parcelle située en zone Natura 2000, identifiée en zone naturelle dans le PLU. Les résultats du test permettront d'acter la gestion à mettre en œuvre dans les contrats Natura 2000.



Zones Natura 2000 et zones sensibles batraciens - Source : ADEUS

POINTS À CONSIDÉRER POUR REPRODUCTIBILITÉ

Facteurs de réussite

- Le dialogue et l'écoute de l'ensemble des partenaires (associatifs, économiques, institutionnels).
- Une élaboration parallèle du PLU et du SCoT mutualisant les études et réflexions.

Points de vigilance

La nécessité de dialoguer avec l'ensemble des partenaires et personnes ressources (État, agriculteurs, entreprises).

ACTIONS D'ACCOMPAGNEMENT

- Sensibilisation des élus, des agriculteurs et du public sur les zones Natura 2000 et leur gestion.
- Contrats sur la gestion des espaces Natura 2000 avec les agriculteurs.

Source :

Agence d'Urbanisme et de Développement de l'Agglomération Strasbourgeoise (ADEUS).