

# ENTREPRISES TÉMOINS

Énergie & matières : gaspillage évité = marge augmentée !



ILS L'ONT FAIT



ACTION MATIÈRES

## 3,5 k€ / AN D'ÉCONOMIES EN TRIANT SES DÉCHETS VALORISABLES !

<b>Métallurgie</b>	PRECIFORGE	
	Fabrication de pièces automobiles	
	Localisation :	Thiers (Puy-de-Dôme)
	Effectif :	140
	Contact :	Éric DELAIRE
	Mèl :	eric.delaire@preciforge.fr



« En complément de notre volonté de réduire les déchets à la source (évaporateur pour déchets graphitée, suppression fontaines de dégraissage à solvant, utilisation emballages recyclable avec nos clients et sous-traitants,..) , nous avons axé nos efforts sur la valorisation de nos déchets. Aujourd'hui, plus de 99 % de nos déchets sont valorisés. »

Éric DELAIRE, Directeur Qualité et Environnement

### TRI ET VALORISATION DES DÉCHETS NON DANGEREUX

<b>Investissement</b>	<b>Gains financiers</b>	<b>Temps de retour</b>
0,5 k€	<b>3,5 k€ / an</b>	2 mois
<b>Économies des déchets</b>	28 tonnes / an	

Accompagnées par l'ADEME, 49 entreprises témoignent qu'il reste des gisements de performance importants sur les matières et l'énergie.

**Retrouvez l'ensemble des actions de ces entreprises et vous aussi passez à l'action !**



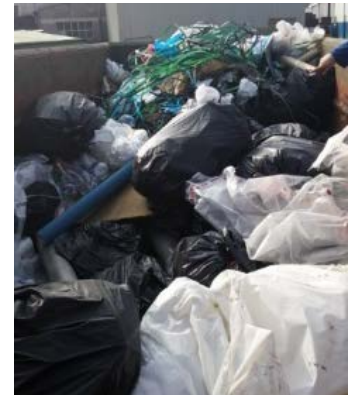
## IMPACT DE L'ACTION

- 10 t CO<sub>2</sub>e/an  
soit l'équivalent de 39 800 km en voiture

### UN TRI PERMETTANT DE VALORISER PLUS DE 28 TONNES DE DÉCHETS

Préciforge génère environ 52 tonnes de déchets hors déchets d'activité (boues et ébarbures).

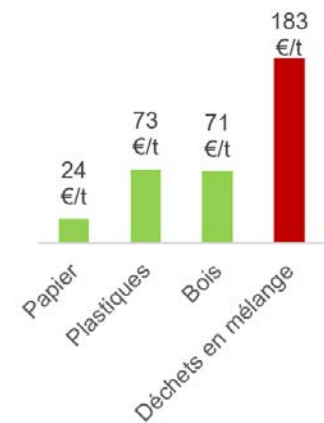
L'entreprise valorise aujourd'hui 54 % de ces déchets grâce à la mise en place de filières de valorisation dédiées : filières bois, plastique, déchets de bureau, papier, huiles usagées.



### UN PROJET D'AMÉLIORATION CONTINUE

En plus de la réduction de l'impact environnemental lié au tri, Préciforge veille à la performance économique des filières mises en place. Ainsi tous les déchets triés et valorisés coûtent bien moins cher à l'entreprise que ceux jetés en mélange !

Pour mettre en place ce tri de manière performante, des contenants intermédiaires ont été placés dans les ateliers aux points de gisement et le personnel de l'entreprise est régulièrement informé de la politique de gestion des déchets de l'entreprise..



### UNE DÉMARCHE SOURCE D'ÉCONOMIE ET DE RÉDUCTION D'IMPACT

Préciforge a depuis toujours mis en œuvre une bonne maîtrise sur la gestion de ses déchets liés à son activité (déchets ferreux et non ferreux).

En travaillant également sur les déchets connexes à son activité, l'entreprise fait des économies, renforce son image et crée de la cohérence sur sa politique environnementale.

[Préciforge a aussi agi sur ses déchets dangereux.](#)



[www.ademe.fr](http://www.ademe.fr)

Octobre 2016



EN PARTENARIAT AVEC :

0000

