

# ENTREPRISES TÉMOINS

Énergie & matières : gaspillage évité = marge augmentée !



ILS L'ONT FAIT

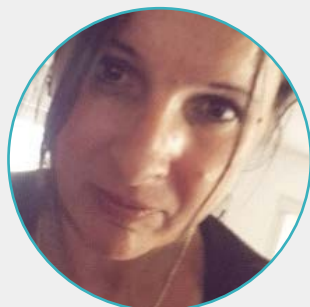


ACTION MATIÈRES

## RÉDUCTION DE 30 % PAR AN

DU BUDGET DÉCHETS EN VALORISANT MIEUX ET EN OPTIMISANT LA LOGISTIQUE

<b>Métallurgie</b>	SESALY	
	Assemblage de produits manufacturés	
	Localisation :	Saint Priest (Rhône)
	Effectif :	80
	Contact :	Corinne FORT
	Mèl :	cfort@sesaly.com



« On ne prend pas le temps de repenser une activité qui fonctionne et pourtant...  
L'expertise des partenaires de l'ADEME nous a permis d'optimiser notre flux des déchets, de réduire significativement nos coûts et d'améliorer notre performance environnementale. »

Corinne FORT, Responsable QSE

### REDIMENSIONNER LES PRESTATIONS AUX VOLUMES À TRAITER

Investissement	Gains financiers	Temps de retour
Aucun	<b>4 k€ / an</b>	Immédiat
Valorisation des déchets	11 tonnes /an	

Accompagnées par l'ADEME, 49 entreprises témoignent qu'il reste des gisements de performance importants sur les matières et l'énergie.

**Retrouvez l'ensemble des actions de ces entreprises et vous aussi passez à l'action !**



## IMPACT DE L'ACTION

- 40 t CO<sub>2</sub>e/an  
soit l'équivalent de 158 000 km en voiture

### DES SERVICES SURDIMENSIONNÉS

Le diagnostic réalisé a mis en évidence un surdimensionnement des prestations en place pour le conditionnement et le traitement des déchets. A titre d'exemple, des contenants étaient collectés de façon automatique alors qu'ils étaient loin d'être remplis ... avec un tarif de levage forfaitaire.

La logistique d'évacuation des déchets méritait d'être repensée. Un potentiel de 30 % de gain a été identifié.

La valorisation des déchets a été aussi améliorée en déployant le tri des films d'emballage.



### REFONTE DES PRESTATIONS



SESALY a reconsidéré l'organisation de la collecte des déchets et opté pour un prestataire local, à son écoute.

Les volumes des matériels de conditionnement ont été adaptés dans les limites des contraintes de surface au sol. Les fréquences des enlèvements ont été optimisées (sur demande exclusivement).

Une communication sur les consignes de tri permet de sensibiliser l'ensemble du personnel pour une meilleure valorisation des déchets.

### RÉDUCTION IMPORTANTE DU COÛT DE GESTION DES DÉCHETS

Les actions portées sur les leviers logistique et valorisation permettent aujourd'hui de diminuer le budget déchets de 30 %, tout en augmentant la performance environnementale de l'entreprise : plus de valorisation des déchets et moins de rotation de bennes.

Un véritable engagement gagnant-gagnant.



[www.ademe.fr](http://www.ademe.fr)

Octobre 2016



EN PARTENARIAT AVEC :

